

รายงานสถิติเกี่ยวกับการติดตั้งระบบ GPS

ณ วันที่ 9 เมษายน 2563

1. จำนวนผู้ให้บริการ GPS ที่เชื่อมต่อข้อมูลกับกรมการขนส่งทางบก 181 ราย
 2. จำนวนผู้ให้บริการ GPS และจำนวนรุ่น GPS ที่ได้รับการรับรองจากกรม

จำนวนผู้ให้บริการ GPS ที่ได้รับการรับรองจากกรม(ราย)	จำนวนรุ่น GPS ที่ได้รับการรับรองจากกรม (รุ่น)
135	415

3. จำนวนรถที่เชื่อมต่อข้อมูลกับศูนย์ GPS

รถโดยสารประจำทาง	รถโดยสารไม่ประจำทาง	รถบรรทุกไม่ประจำทาง	รถบรรทุกส่วนบุคคล	รถอื่นๆ	รวม
21,254	64,163	135,689	221,797	39,523	482,426

4. จำนวนรถที่ต้องติดตั้ง GPS และที่ติดตั้ง GPS แล้ว

ประเภทรถ	จำนวนรถที่ต้องติดตั้ง GPS (คัน)	จำนวนรถที่ติดตั้ง GPS แล้ว (คัน)	รถที่ติดตั้ง GPS แล้ว (ร้อยละ)	ความเร็วเกิน (คัน)	ร้อยละของรถที่ใช้ความเร็วเกิน	ความเร็วสูงสุด (กม./ชม.)	ความเร็วเกินเฉลี่ย(กม./ชม.)
รถโดยสาร							
-ประจำทาง	20,429	18,420	90.17	114	0.62	137	97.73
- หมวด 1	4,874	4,198	86.13				
- หมวด 2	7,787	7,311	93.89				
- หมวด 3	7,768	6,911	88.97				
-ไม่ประจำทาง	66,845	64,163	95.99	218	0.34	129	97.80
รวมรถโดยสาร	87,274	82,583	94.62	332	0.40		97.78
รถบรรทุก							
-ไม่ประจำทาง	144,008	135,689	94.22	246	0.18	127	98.88
-ส่วนบุคคล	252,980	221,797	87.67	196	0.09	127	98.50
รวมรถบรรทุก	396,988	357,486	90.05	442	0.12		98.71
รวมทั้งหมด	484,262	440,069	90.87	774	0.18		98.31

5. จำนวนรถตู้โดยสารที่ต้องติดตั้ง GPS และที่ติดตั้ง GPS แล้ว

ประเภทรถ	จำนวนรถที่ต้องติดตั้ง GPS (คัน)	จำนวนรถที่ติดตั้ง GPS แล้ว (คัน)	รถที่ติดตั้ง GPS แล้ว (ร้อยละ)	ความเร็วเกิน (คัน)	ร้อยละของรถที่ใช้ความเร็วเกิน	ความเร็วสูงสุด (กม./ชม.)	ความเร็วเกินเฉลี่ย(กม./ชม.)
-ประจำทาง	11,461	10,209	89.08				
- หมวด 1	3,912	3,288	84.05				
- หมวด 2	3,929	3,424	87.15	59	1.72	120	96.94
- หมวด 3	3,620	3,497	96.60				
-ไม่ประจำทาง	36,392	34,842	95.74				
รวมทั้งหมด	47,853	45,051	94.14				

6. จำนวนรถโดยสาร 2 ชั้น ที่ต้องติดตั้ง GPS และที่ติดตั้ง GPS แล้ว

ประเภทรถ	จำนวนรถที่ต้องติดตั้ง GPS (คัน)	จำนวนรถที่ติดตั้ง GPS แล้ว (คัน)	รถที่ติดตั้ง GPS แล้ว (ร้อยละ)	ความเร็วเกิน (คัน)	ร้อยละของรถที่ใช้ความเร็วเกิน	ความเร็วสูงสุด (กม./ชม.)	ความเร็วเกินเฉลี่ย(กม./ชม.)
-ประจำทาง	1,442	1,442	100.00	2	0.14	101	98.50
-ไม่ประจำทาง	5,214	4,847	92.96	13	0.27	110	96.53
-ส่วนบุคคล	32	19	59.38	0	0.00	0	0.00
รวมทั้งหมด	6,688	6,308	94.32	15	0.24		96.79

7. จำนวนรถพยาบาลที่เชื่อมต่อข้อมูลกับศูนย์ GPS

หน่วย : คัน

รย.1	รย.2	รย.3	รวม
951	182	15	1,148

รายงานสถิติการกระทำความผิดจากระบบ GPS รถทุกประเภท กรุงเทพมหานคร

เดือน เมษายน 2563

หน่วย : คัน

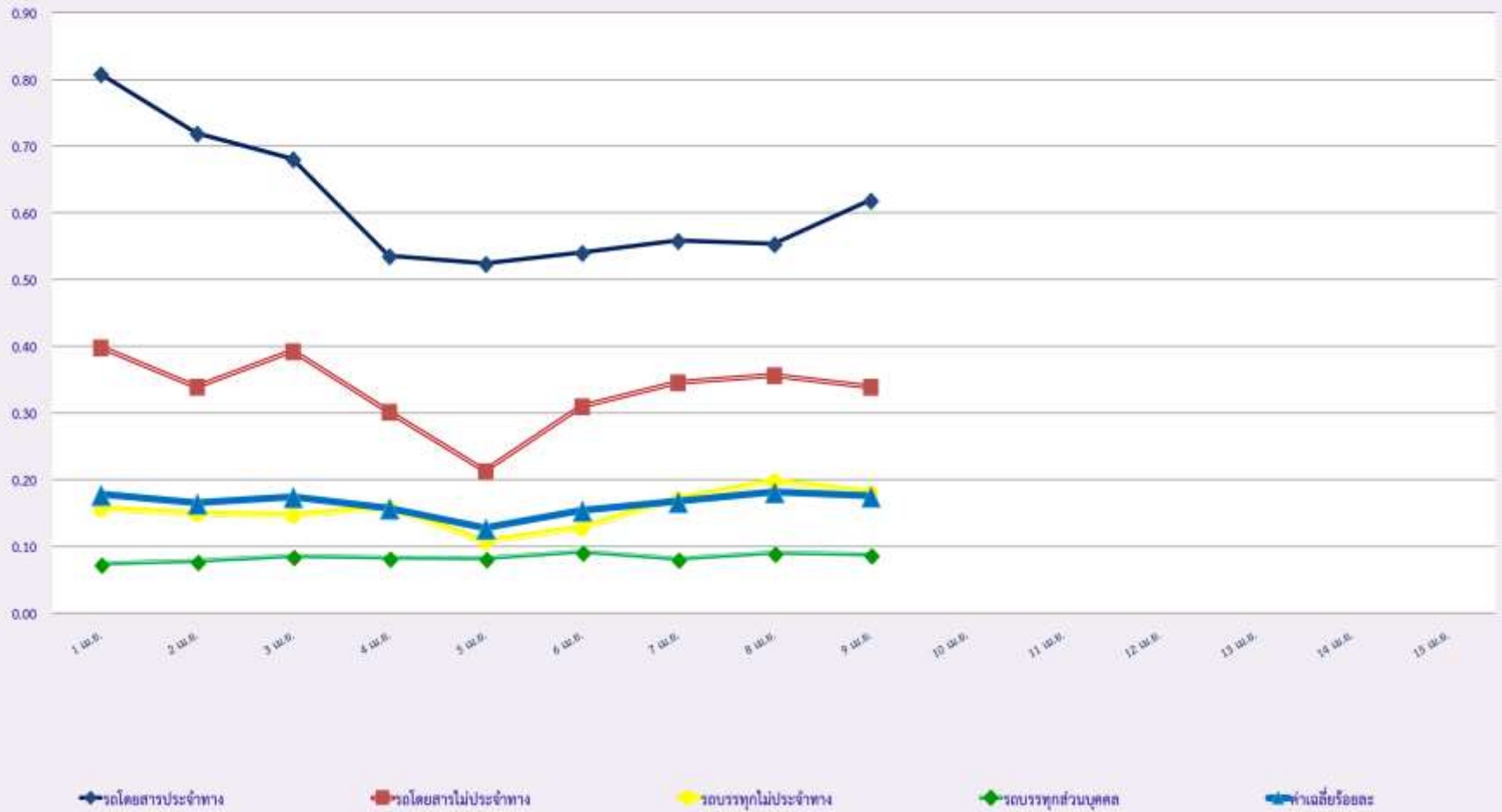
วันที่		1 เม.ย.	2 เม.ย.	3 เม.ย.	4 เม.ย.	5 เม.ย.	6 เม.ย.	7 เม.ย.	8 เม.ย.	9 เม.ย.	10 เม.ย.	11 เม.ย.	12 เม.ย.	13 เม.ย.	14 เม.ย.	15 เม.ย.	ค่าเฉลี่ยจำนวนรถ ที่กระทำผิด	
รถโดยสาร	ประจำทาง	ความเร็วเกิน	35	38	37	18	17	22	49	36	39							32
		ไม่แสดงตน	609	608	582	395	373	399	515	527	554							507
		ชั่วโมงการทำงานเกิน	487	398	548	443	353	258	435	463	312							411
	ไม่ประจำทาง	ความเร็วเกิน	13	17	22	14	9	18	17	12	16							15
		ไม่แสดงตน	469	431	466	252	141	302	415	425	398							367
		ชั่วโมงการทำงานเกิน	53	44	39	33	52	39	27	31	16							37
	ส่วนบุคคล	ความเร็วเกิน	6	6	4	6	3	6	5	4	4							5
		ไม่แสดงตน	2	4	4	2	4	0	5	4	3							3
		ชั่วโมงการทำงานเกิน	0	0	1	1	0	0	0	1	0							0
รถบรรทุก	ไม่ประจำทาง	ความเร็วเกิน	5	9	3	4	2	1	6	9	9							5
		ไม่แสดงตน	8,608	8,497	8,343	7,318	3,278	5,122	7,916	8,624	8,474							7,353
		ชั่วโมงการทำงานเกิน	2,711	2,890	2,949	2,325	1,859	1,910	2,274	2,640	2,712							2,474
	ส่วนบุคคล	ความเร็วเกิน	3	2	5	2	5	3	1	2	0							3
		ไม่แสดงตน	3,485	3,441	3,300	3,350	1,991	2,681	3,288	3,398	3,314							3,139
		ชั่วโมงการทำงานเกิน	991	1,103	1,044	974	900	882	894	927	931							961

รายงานสถิติความเร็วเกินของรถตู้โดยสารประจำทาง หมวด 2 (บขส.)

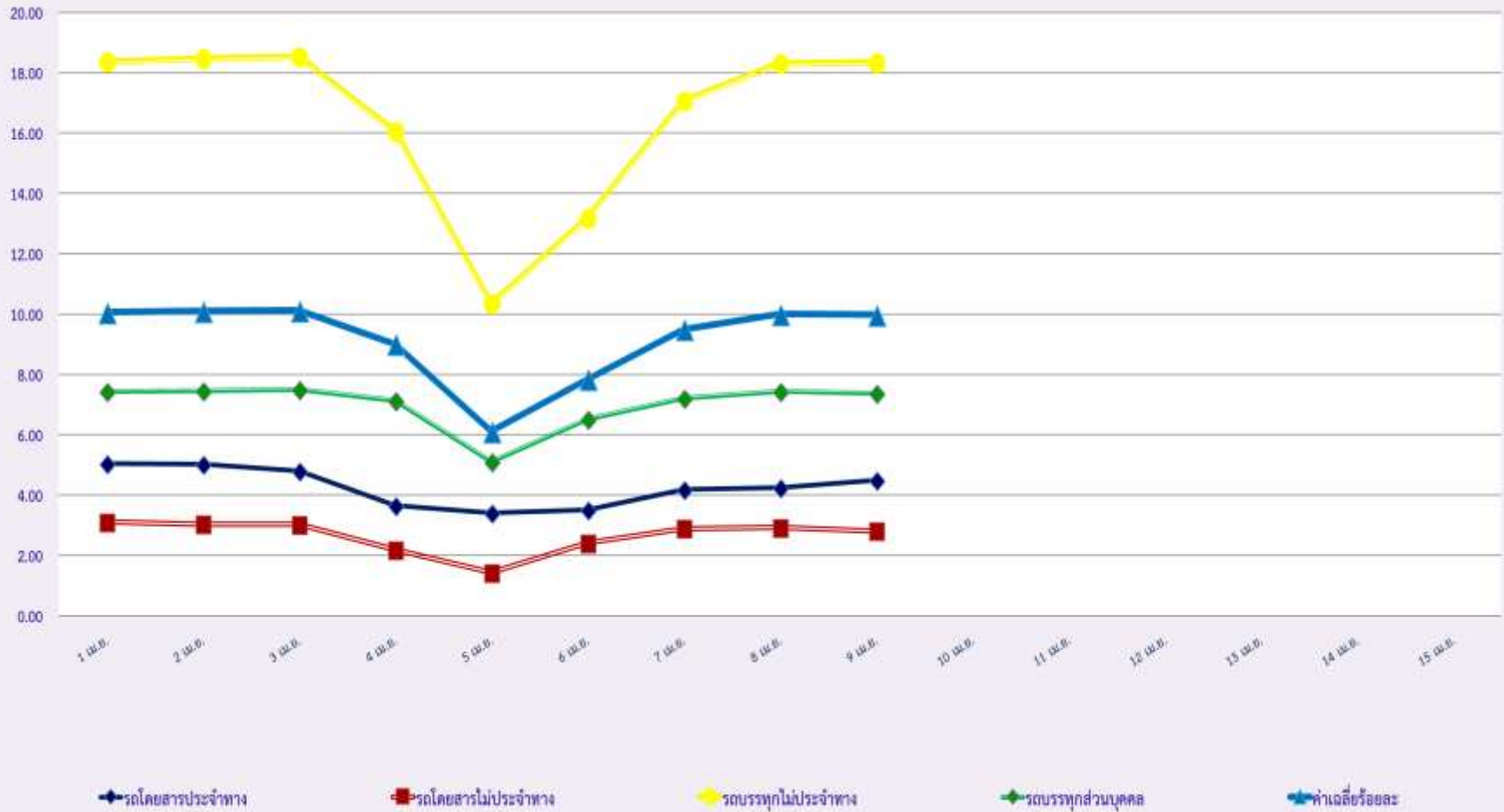
ประจำเดือน เมษายน 2563

พื้นที่		วันที่														
		1 เม.ย.	2 เม.ย.	3 เม.ย.	4 เม.ย.	5 เม.ย.	6 เม.ย.	7 เม.ย.	8 เม.ย.	9 เม.ย.	10 เม.ย.	11 เม.ย.	12 เม.ย.	13 เม.ย.	14 เม.ย.	15 เม.ย.
กรุงเทพมหานคร	จำนวน(คัน)	3	3	7	3	1	3	5	3	6						
	ร้อยละ	0.08	0.09	0.20	0.09	0.03	0.09	0.15	0.09	0.18						
ทั่วประเทศ	จำนวน(คัน)	43	40	43	38	42	35	32	36	59						
	ร้อยละ	1.09	1.17	1.25	1.11	1.22	1.02	0.93	1.05	1.72						

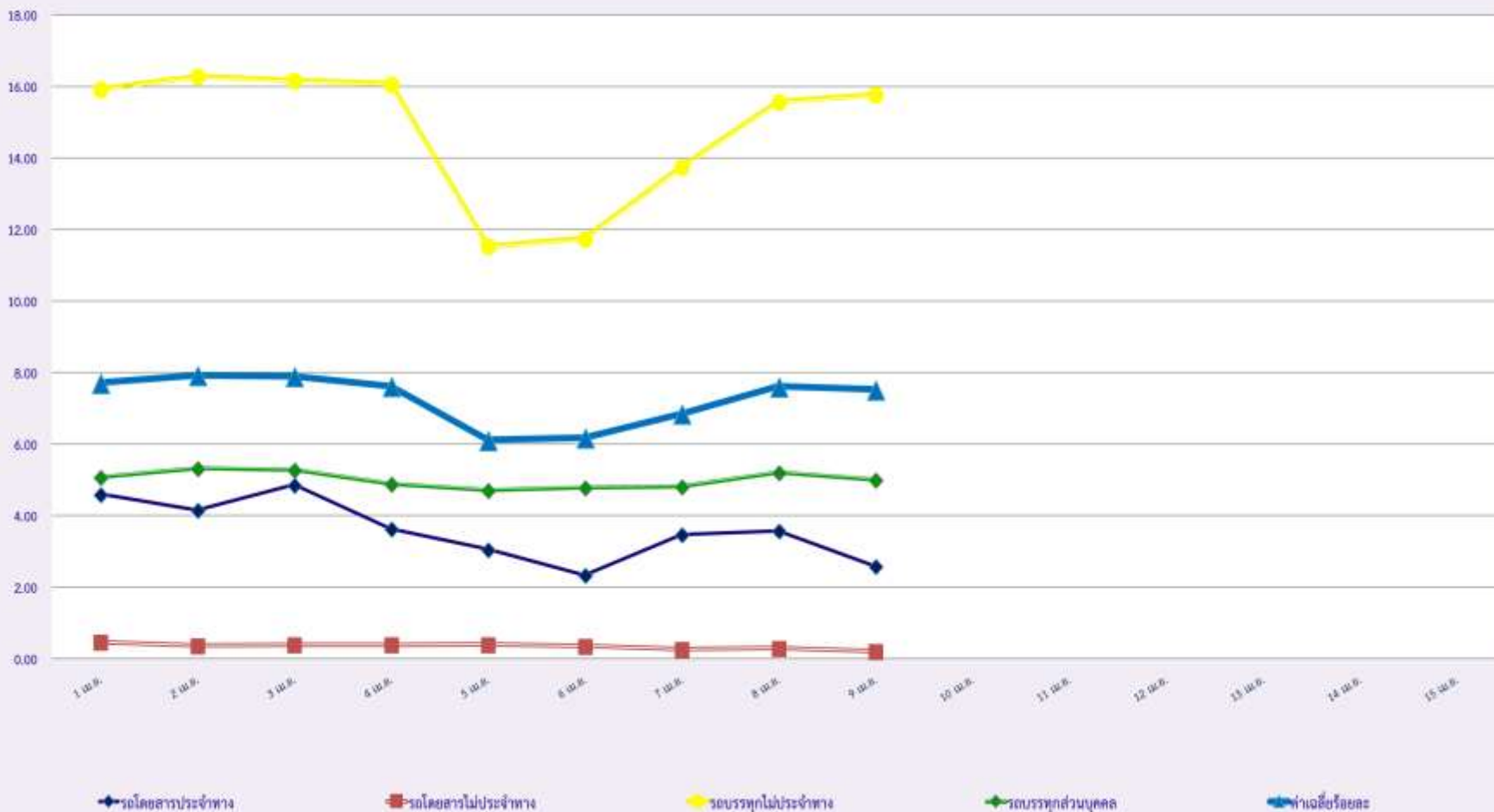
สถิติรถที่มีความเร็วเกินในรถแต่ละประเภท (ร้อยละ)



สถิติการไม่แสดงตนของพนักงานขับรถในรถแต่ละประเภท (ร้อยละ)



สถิติระยะเวลาการทำงานเกินของพนักงานขับรถในรถแต่ละประเภท (ร้อยละ)



สถิติรถตู้โดยสารประจำทาง หมวด 2(บขส.)ที่มีความเร็วเกิน (ร้อยละ)

